

# PCGRP

Rédaction	Vérification	Approbation
F.BASSO		

Date : 3 Mai 2006

**Avant-propos :**

Ce document concerne le programme de gestion des groupes d'un PC PCGRP

**SOMMAIRE**

<b>1. Description .....</b>	<b>3</b>
<b>2. Pré requis .....</b>	<b>3</b>
<b>3. Utilisation .....</b>	<b>3</b>
3.1 Ajout d'un ou plusieurs groupes .....	4
3.2 Suppression d'un ou plusieurs groupes .....	5
3.3 Filtrer la liste des groupes.....	6
<b>4. Versions.....</b>	<b>7</b>
<b>5. Développement.....</b>	<b>7</b>
<b>Références documentaires.....</b>	<b>8</b>
Documents de référence .....	8
Historique des révisions .....	8

## 1. Description

**PCGRP** est un logiciel permettant de modifier l'appartenance d'un pc aux groupes de l'active directory depuis le poste lui-même facilitant ainsi l'intervention sur site des techniciens qui n'ont plus besoin d'aller sur un poste où les outils d'administrations sont installés.

## 2. Pré requis

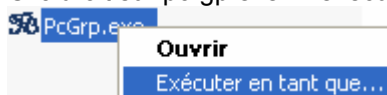
Pour fonctionner **PCGRP** doit être exécuté

- Sous Windows 2000 ou XP
- Sur un ordinateur faisant partie d'un domaine Windows 2000 ou 2003
- Avec un compte utilisateur ayant les droits de modifier les membres des groupes dans l'AD.

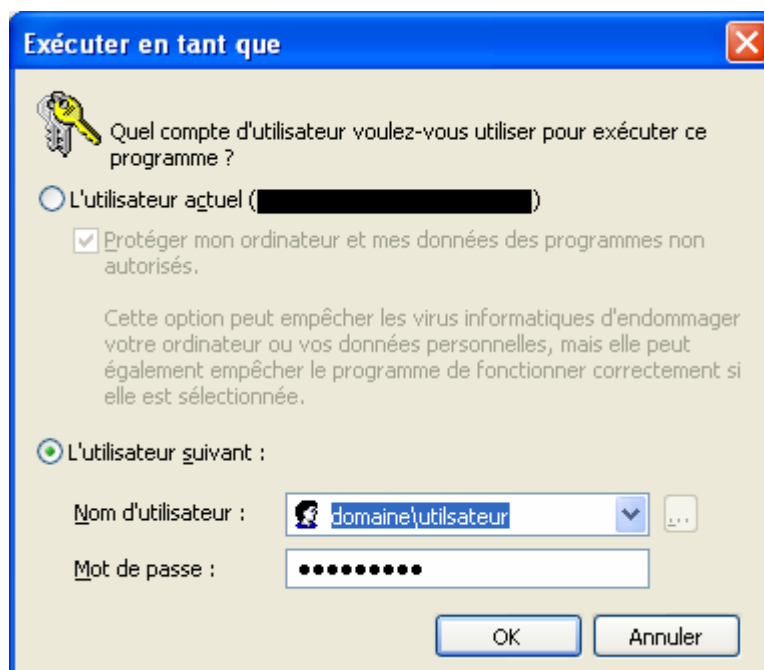
## 3. Utilisation

Pour exécuter **PCGRP** avec un compte utilisateur ayant les droits voulus il y a trois modes opératoires

- en se connectant avec un compte qui bénéficie des droits.
- en utilisant le **runas** de Windows pour ce faire  
Clic droit sur pcgrp.exe -> exécuter en tant que



Là indiquez le nom et le mot de passe d'un utilisateur ayant les droits de modifier les membres d'un groupe et clic sur OK



- en utilisant **execas** voir la documentation de **execas**.

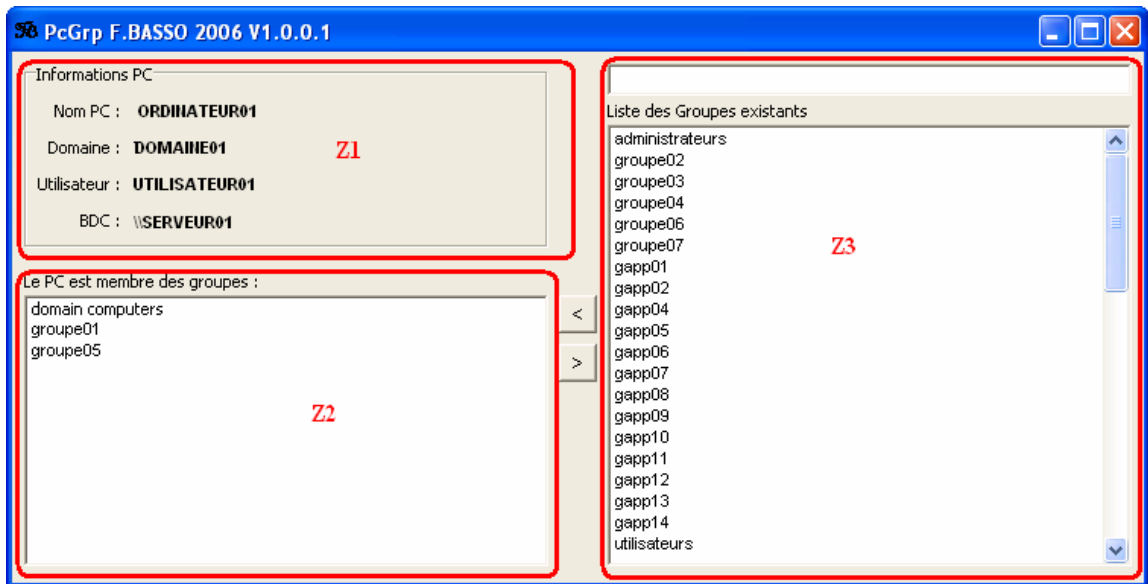
Au démarrage l'application va rechercher le nom du Pc, le domaine, le nom de l'utilisateur et le nom du contrôleur de domaine sur le quel l'ordinateur s'est connecté.

L'interface de l'application se décompose en trois zones.

**Z1** Information PC où va être affichée les différentes informations de l'ordinateur à partir du quel est lancé PCGRP

**Z2** Liste des groupes dont le pc est membre

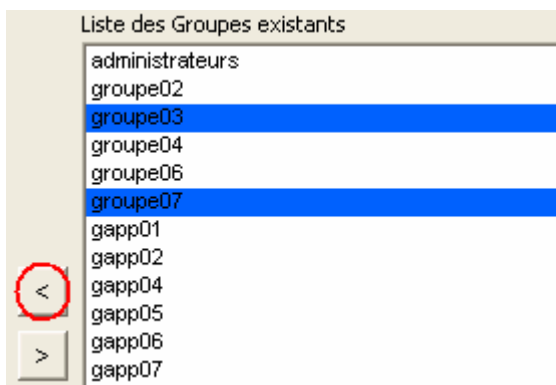
**Z3** Liste des groupes existants sur le contrôleur de domaine moins les groupes dont le PC est membre



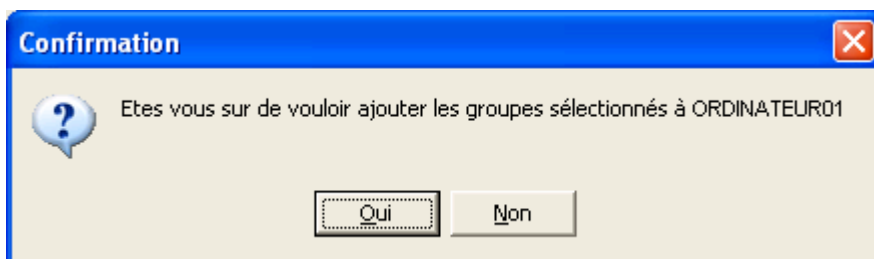
### 3.1 Ajout d'un ou plusieurs groupes

Sélectionnez le ou les groupes que vous voulez ajouter à l'ordinateur dans Z3. Pour la sélection multiple gardez la touche Ctrl enfoncée pendant que vous sélectionnez les groupes avec la souris.

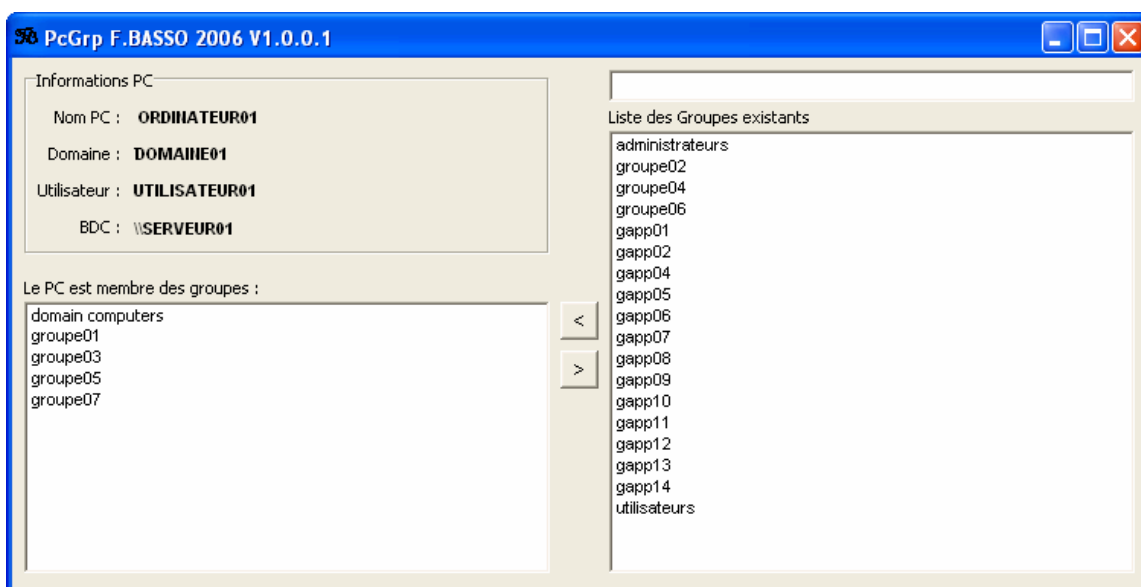
Cliquez sur le bouton ajouter les groupes



et validez le message de confirmation.

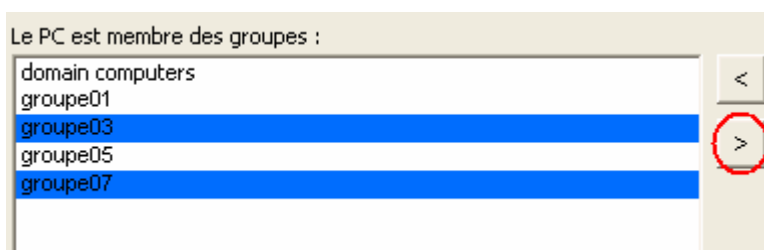


La liste des groupes ce met à jour



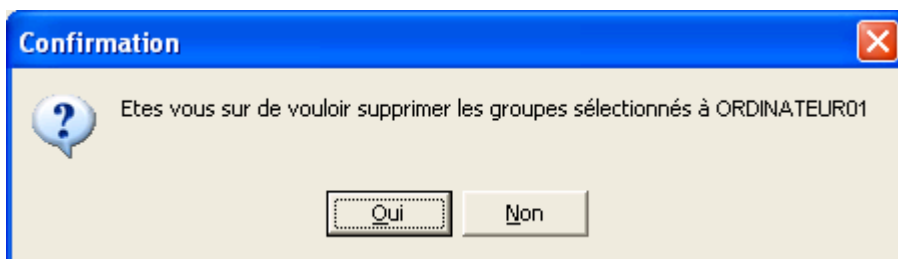
### 3.2 Suppression d'un ou plusieurs groupes

Sélectionnez le ou les groupes que vous voulez supprimer à l'ordinateur. Pour la sélection multiple gardez la touche Ctrl enfoncée pendant que vous sélectionnez les groupes avec la souris.

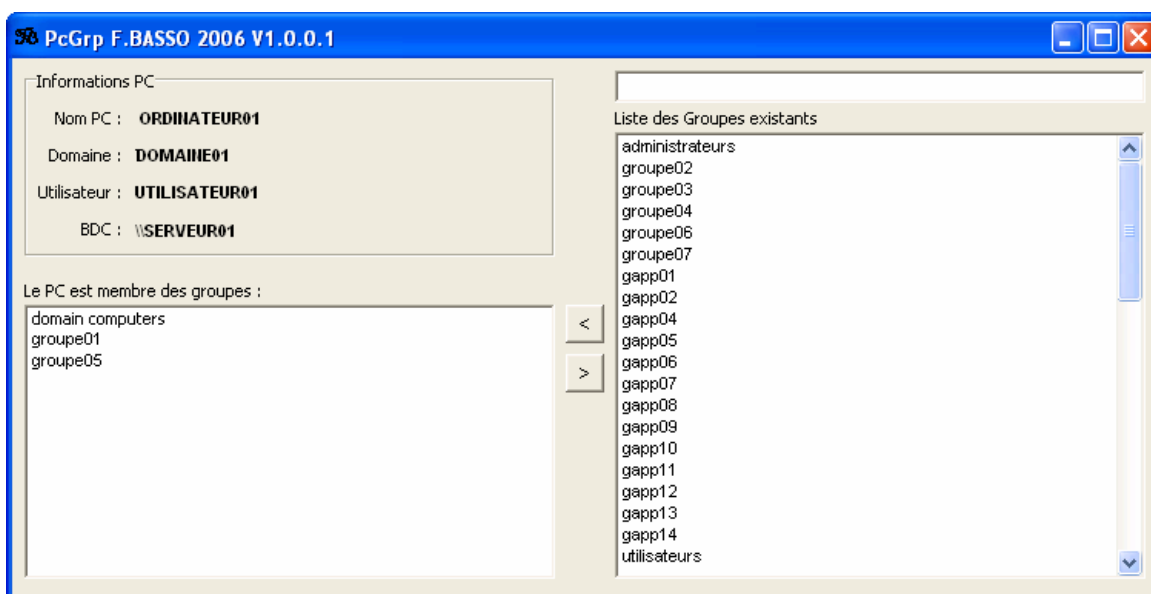


Cliquez sur le bouton supprimer les groupes

et validez le message de confirmation



La liste des groupes se met à jour



### 3.3 Filtrer la liste des groupes

Pour faciliter la recherche des groupes il est possible de filtrer. Pour ce faire saisissez les premières lettres du groupe recherché dans la zone de recherche au dessus de la liste des groupes. La liste des groupes se met à jour automatiquement.



## **4. Versions**

1.0.0.1 Ajout de la zone de filtre

## **5. Développement**

Ce programme est écrit en Delphi 7 et 2005.

Plate-forme de test Windows 2000, Windows XP SP1 et SP2

Domaine 2000 et 2003

## Références documentaires

### Documents de référence

Les documents cités dans le présent document ou utiles à la compréhension de son contenu sont :

Titre	Référence

### Historique des révisions

Les versions successives du présent document sont :

	Version	Rédacteur	Date	Objet de la révision
Version en vigueur	V1	BASSO François	04/05/2006	Création du document
Versions antérieures				