

# **CODEDLT**

Rédaction	Vérification	Approbation
F.BASSO		

Date : 21Juillet 2006

**Avant-propos :**

Ce document concerne le programme de génération de code barre, pour cartouche DLT et LTO, CODEDLT

## SOMMAIRE

<b>1. Description .....</b>	<b>3</b>
<b>2. Pré requis .....</b>	<b>3</b>
<b>3. Utilisation .....</b>	<b>3</b>
3.1 Choix du type de code barre.....	3
3.2 Valeur de départ et mode d'incrémentation.....	4
3.2.1 Incrémentation décimal .....	4
3.2.2 Incrémentation Hexadécimal .....	4
3.2.3 Incrémentation Base 36.....	4
3.3 Impression des codes barres.....	5
<b>4. Versions.....</b>	<b>6</b>
<b>5. Développement.....</b>	<b>6</b>
<b>Références documentaires.....</b>	<b>7</b>
Documents de référence .....	7
Historique des révisions .....	7

## 1. Description

**CODEDLT** est un logiciel permettant d'imprimer des codes barres pour les cartouche de sauvegarde de type DLT et LTO.

## 2. Pré requis

Pour fonctionner **PCGRP** doit être exécuté

- Sous Windows avec une imprimante installée.

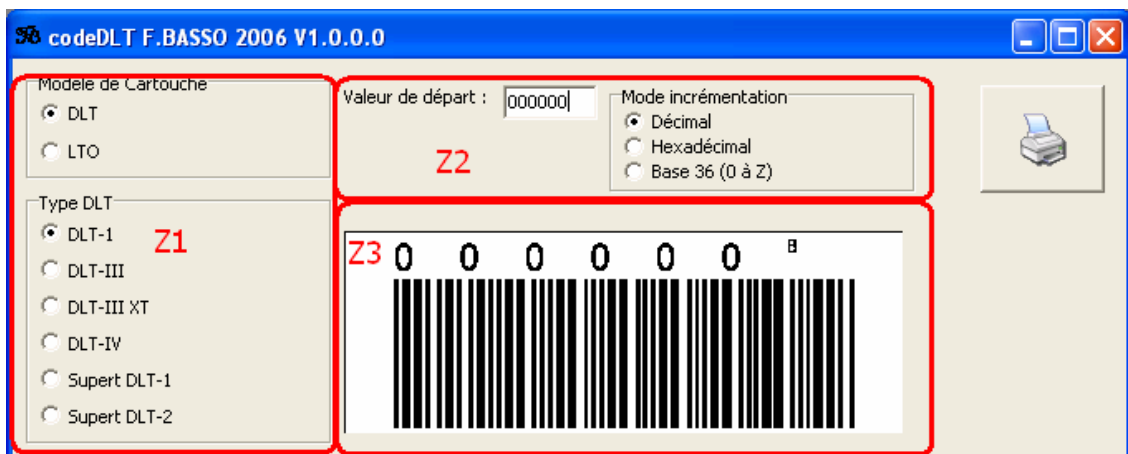
## 3. Utilisation

L'interface de l'application est divisé en trois parties

**Z1** Permet de choisir le type et le model de cartouche pour laquelle imprimer les codes Barres

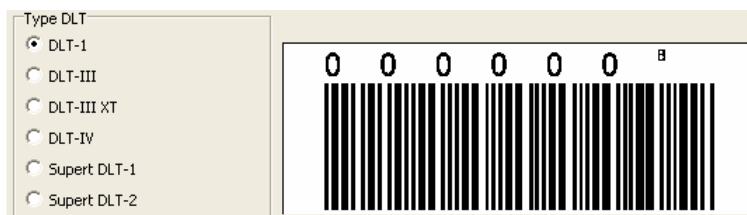
**Z2** Permet de choisir la valeur de départ et le mode d'incréméntation

**Z3** Aperçu du premier code barre



### 3.1 Choix du type de code barre

Sélectionnez le model de cartouche LTO ou DLT en fonction du choix la liste des types change ainsi que l'aperçu du code barre

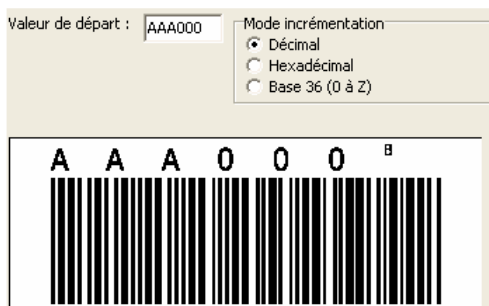




Puis Sélectionnez le type de cartouche

## 3.2 Valeur de départ et mode d'incrémentation

Pour définir une valeur de départ saisissez la dans le champ "valeur départ" dès que vous avez saisi 6 caractères l'aperçu du code barre est mis à jour.



Lors de l'impression le programme va automatiquement incrémenter la valeur de départ.  
Lors de l'incrémentation le programme ne modifiera pas les symboles ('-' '.' '\*' '\$' '/' '+' '%').  
Il existe trois modes d'incrémentations.

### 3.2.1 Incrémentation décimal

Dans ce mode d'incrémentation le programme va augmenter les chiffres en restant dans le système décimal (0 – 9). Si lors de l'incrémentation le programme tombe sur une lettre il va la passer à 0.  
Exemple 000A999 va passer à 0010000.

### 3.2.2 Incrémentation Hexadécimal

Dans ce mode d'incrémentation le programme va augmenter les chiffres en restant dans le système hexadécimal (0-9.A-F). Si lors de l'incrémentation le programme tombe sur une lettre > 'F' il va la passer à 0.

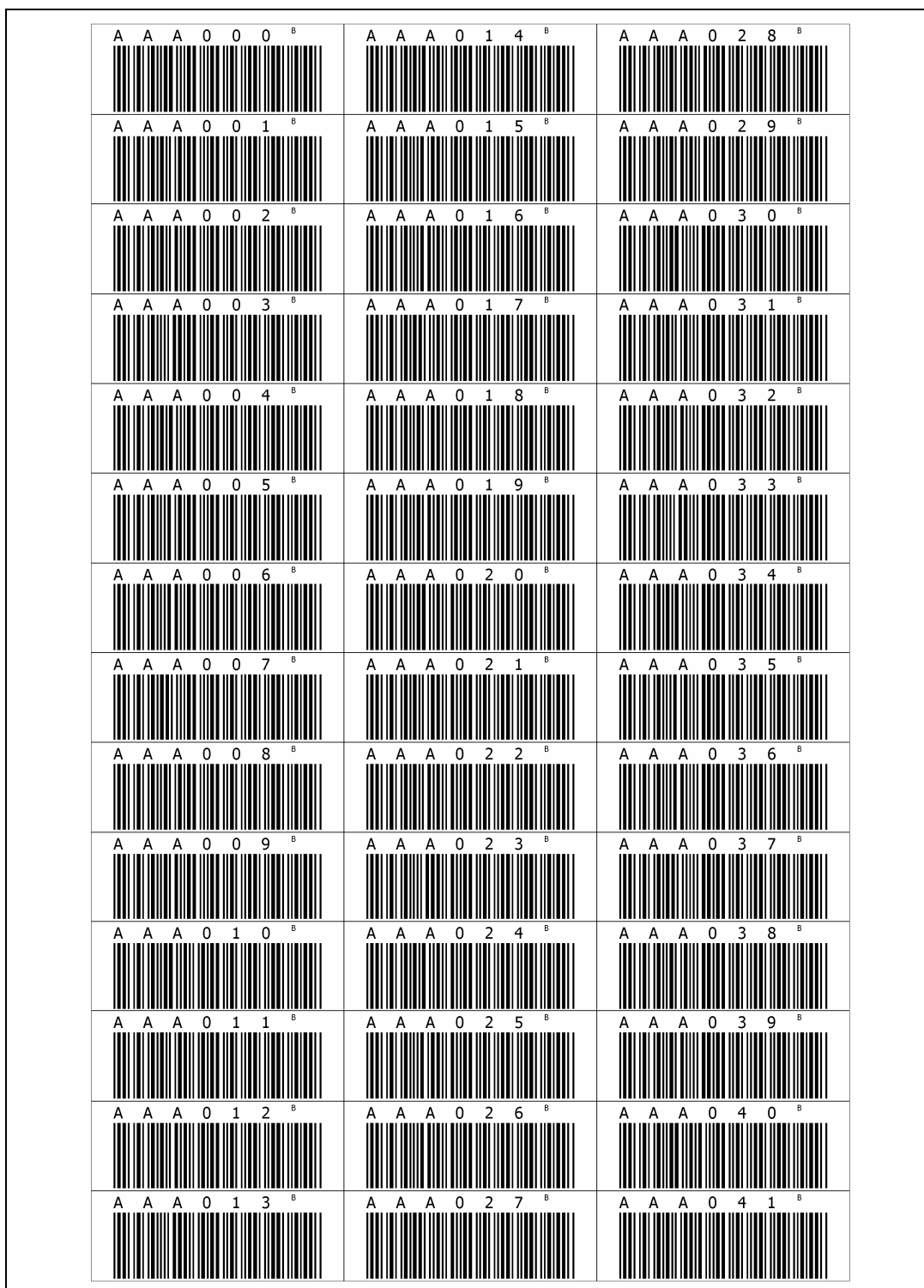
### 3.2.3 Incrémentation Base 36

Dans ce mode d'incrémentation le programme va augmenter les chiffres en restant dans le système base 36 (0-9.A-Z).

### 3.3 Impression des codes barres

Cliquez sur le bouton imprimer

Sélectionnez le type d'imprimante et les options d'impressions puis lancez l'impression. Le programme va générer autant de code barre qu'il est possible d'en dessiner sur la page.



## **4. Versions**

1.0.0.1 Correction bug de calcul en mode décimal  
1.0.0.0 Création du programme

## **5. Développement**

Ce programme est écrit en Delphi 7 et 2005.  
Platform de test Windows 2000, Windows XP SP1 et SP2

## Références documentaires

### Documents de référence

Les documents cités dans le présent document ou utiles à la compréhension de son contenu sont :

Titre	Référence

### Historique des révisions

Les versions successives du présent document sont :

	Version	Rédacteur	Date	Objet de la révision
Version en vigueur	V1	BASSO François	04/05/2006	Création du document
Versions antérieures				